



CHAMBRES D'HÔTES - LA GRANGE DU BOIS - SOLUTRÉ-POUILLY - SUD BOURGOGNE



LA GRANGE DU BOIS

Chambres, Table d'hôtes et Salon de Thé à Solutré-
Pouilly - Sud Bourgogne

<https://lagrangedubois-sudbourgogne.fr>

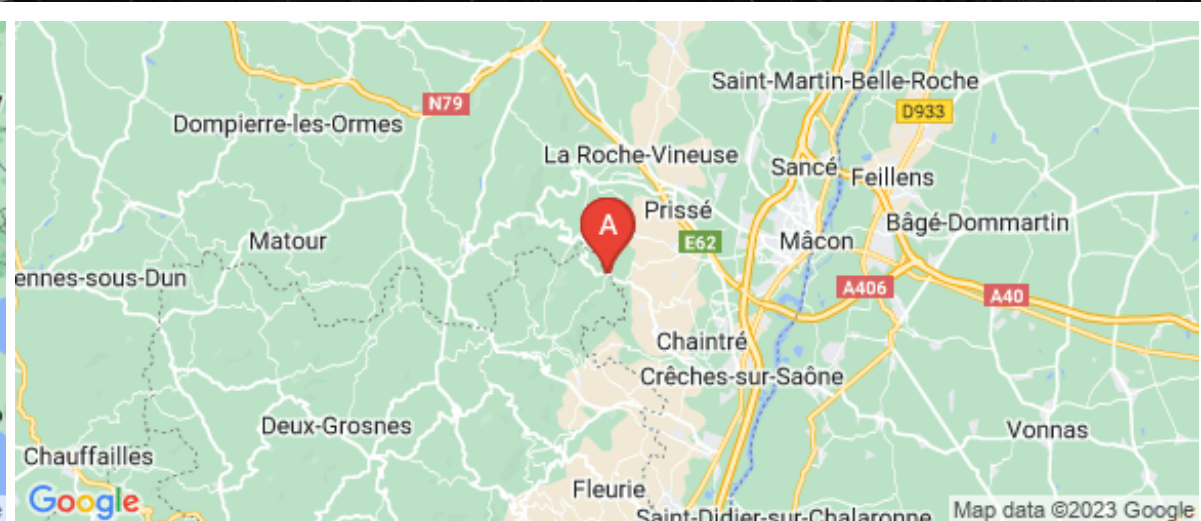
<https://lagrangedubois-gite.fr/>



Mme Croizat

☎ 03 85 35 85 28
☎ 0682828975





- A** Chambres et Table d'hôtes - La Grange du Bois - Solutré-Pouilly - Sud Bourgogne : La Grange du Bois 71960 SOLUTRE-POUILLY
- B** La Grange - Gîte : La Grange du Bois 71960 SOLUTRE-POUILLY
- C** Salon de Thé : La Grange du Bois 71960 SOLUTRE-POUILLY





Chambres et Table d'hôtes - La Grange du Bois - Solutré-Pouilly - Sud Bourgogne



-  Chambre LA COURETTE
-  Chambre LA ROCHETTE
-  Chambre LA SÂONETTE
-  Chambre LA PANORAMIQUE

Dans un cadre aspirant à la détente et à la tranquillité, Nathalie vous accueille dans une demeure ancienne surplombant magistralement la Roche de Solutré et la vallée de la Saône. Découvrez les nombreuses randonnées en étoile autour de la maison ; il y en a pour tous les goûts et pour tous les niveaux, du débutant au plus expérimenté. Table d'hôtes et petits déjeuners vous seront servis dans une salle avec vue panoramique sur le paysage environnant. Séjours à thème, bien-être, randonnée, dégustation. Visite de caves, ou de ferme écologique (fromage de chèvre). Salon de thé sur place. Dans un cadre surplombant magistralement la Roche de Solutré et la vallée de la Saône, votre séjour à La Grange du Bois sera un véritable bol d'oxygène.



Infos sur l'établissement



Communs

A proximité propriétaire

Mitoyen propriétaire



Activités



Restauration

Table d'hôtes

Le soir et sur réservation.

Le repas est composé de: Apéritif + Entrée (sauf si plat unique) + Plat principal + Plateau de fromages, Dessert + Café, thé ou tisane

Tarif 22€ par personne, enfant < 12 ans 14€

Nous proposons également une sélection de vins locaux, en supplément, Au verre ou à la bouteille.

Une belle occasion de découvrir nos spécialités et saveurs régionales.



Internet

Accès Internet

Wifi gratuit



Parking

Parking



Services



Extérieurs



Chambre LA COURETTE



Chambre



3

personnes
(Maxi: 4 pers.)



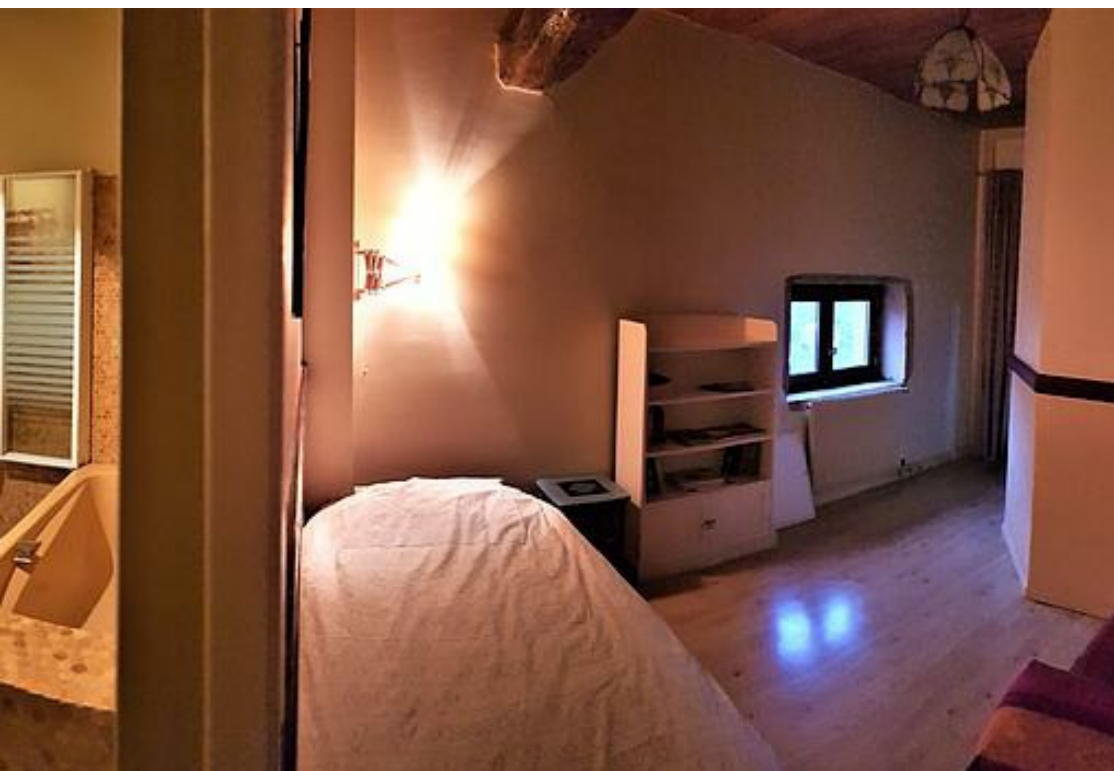
2

chambres



35

m²



La Courette est une grande suite de 35 m² séparée en deux pièces. Elle inclut un lit simple et un convertible de 140 cm d'une part et de l'autre, un grand lit de 160 cm. La salle de bain, très spacieuse, vous permettra de profiter d'une grande baignoire. Ici, 2 couples ou une grande famille peuvent facilement être logés.

Chambres

Chambre(s): 2

Lit(s): 0

dont lit(s) 1 pers.: 0

dont lit(s) 2 pers.: 0

Un grand lit de 160 cm dans une chambre, et un lit simple et un convertible de 140 cm dans l'autre chambre.

Salle de bains / Salle d'eau

Salle(s) de bains (avec baignoire): 1

WC

WC: 1

WC privés

Cuisine

Autres pièces

Media

Autres équipements

Chauffage / AC

Exterieur

Divers



Chambre LA ROCHETTE



Chambre



2

personnes
(Maxi: 4 pers.)



1

chambre



0

m2

La Rochette vous séduira par le charme de la vue imprenable qu'elle offre sur la région mâconnaise. Le grand lit de 160 cm et le convertible de 2 personnes seront adaptés à un couple ou à une jeune famille.

Chambres

Chambre(s): 1

Lit(s): 0

dont lit(s) 1 pers.: 0

dont lit(s) 2 pers.: 0

Un grand lit de 160 cm et un convertible de 2 personnes

Salle de bains / Salle d'eau

Salle(s) de bains (avec baignoire): 1

WC

WC: 1

WC privés

Cuisine

Autres pièces

Media

Autres équipements

Chauffage / AC

Exterieur

Divers



Chambre LA SÂONETTE



Chambre



3

personnes



1

chambre



0

m2

La Saônnette possède une mezzanine à laquelle on accède grâce à un escalier en bois ; elle dispose en bas d'un lit en 140 pour 2 personnes ; à l'étage, vous trouverez un lit simple ainsi que la salle de bain.

Cette chambre convient parfaitement à un couple accompagné d'une troisième personne ou à 2 amis qui souhaitent avoir chacun leur espace personnel.

Chambres Chambre(s): 1
Lit(s): 2 dont lit(s) 1 pers.: 1
dont lit(s) 2 pers.: 1
la chambre dispose en bas d'un lit en 140 pour 2 personnes ; à l'étage, vous trouverez un lit simple ainsi que la salle de bain.

Salle de bains / Salle d'eau Salle(s) de bains (avec baignoire): 1
WC WC: 1
WC privés

Cuisine

Autres pièces

Media

Autres équipements

Chauffage / AC

Exterieur

Divers



Chambre LA PANORAMIQUE



Chambre



5

personnes



2

chambres



0

m²

La chambre Familiale panoramique est composée de 2 chambres indépendantes qui peuvent être aménagées de différentes façons:

- 1 couple + 3 enfants
- 2 couples + 1 enfant
- ou 5 individuels en lit simple.

Ses 3 grandes fenêtres vous offre une vue imprenable.

La salle de bain est vaste et est équipée d'une baignoire.

<i>Chambres</i>	Chambre(s): 2 Lit(s): 0 2 lits double et 1 lits simple ou 1 lit double et 3 lits simples ou 5 lits simples	dont lit(s) 1 pers.: 0 dont lit(s) 2 pers.: 0
<i>Salle de bains / Salle d'eau</i>	Salle(s) de bains (avec baignoire): 1	
<i>WC</i>	WC: 1 WC privés	

Cuisine

Autres pièces

Media

Autres équipements

A savoir : conditions de la location

Arrivée

Départ

Langue(s)
parlée(s) Français

Annulation/
Prépaiement/
Dépot de
garantie

Moyens de
paiement Chèques bancaires et postaux Chèques Vacances

Petit déjeuner Le petit déjeuner est servi de 8h à 10h. Thé, café, tisane, lait, jus de fruits locaux ou maison, chocolat chaud, yaourts maison, sont accompagnés de pain frais à tartiner de nos meilleures confitures, et pour encore plus de gourmandise... La surprise du jour: pain aux graines, biscuits énergie, ou encore viennoiserie maison !!! Selon l'inspiration de la chef !

Ménage

Draps et Linge
de maison

Enfants et lits
d'appoints

Animaux
domestiques Les animaux sont admis.

Tarifs (au 17/05/23)

Chambres et Table d'hôtes - La Grange du Bois - Solutré-Pouilly - Sud Bourgogne

n°1 : Chambre LA COURETTE : Tarif standard pour 2 personnes. Petit déjeuner compris. Tarif dégressif selon le nombre de nuit; 2 pers: 60 à 75€/nuit. Tarif 1 pers: 50 à 65€/nuit. Pers Supp 20€/nuit **n°2 : Chambre LA ROCHETTE** : Tarif standard pour 2 personnes. Petit déjeuner compris. Tarif dégressif selon le nombre de nuit; 2 pers: 60 à 75€/nuit. Tarif 1 pers: 50 à 65€/nuit. Pers Supp 20€/nuit **n°3 : Chambre LA SÂONETTE** : Tarif standard pour 2 personnes. Petit déjeuner compris. Tarif dégressif selon le nombre de nuit; 2 pers: 60 à 75€/nuit. Tarif 1 pers: 50 à 65€/nuit. Pers Supp 20€/nuit **n°4 : Chambre LA PANORAMIQUE** : Tarif standard pour 2 personnes. Petit déjeuner compris. Tarif dégressif selon le nombre de nuit; 2 pers: 60 à 75€/nuit. Tarif 1 pers: 50 à 65€/nuit. Pers Supp 20€/nuit

Tarifs en €:	Tarif 1 nuit en semaine (L, M, M, J, D)				Tarif 1 nuit en weekend (V ou S)				Tarif 2 nuits weekend (V+S)				Tarif 7 nuits semaine			
Unité de location	n°1	n°2	n°3	n°4	n°1	n°2	n°3	n°4	n°1	n°2	n°3	n°4	n°1	n°2	n°3	n°4

Aucun tarif renseigné (contactez le propriétaire)



La Grange - Gîte



Maison



15

personnes



5

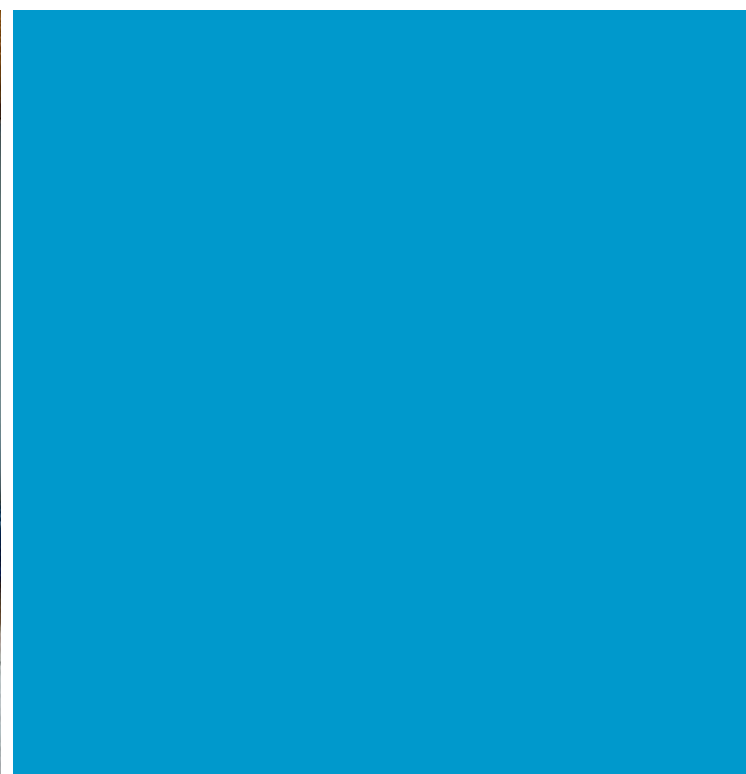
chambres



150

m²

La maison d'hôtes de la Grange du Bois est proposée en version gîtes de novembre à mars. Vous serez conquis par sa grande pièce de vie idéale pour les retrouvailles entre amis (belles tomettes au sol, cuisine équipée, poêle à bois). 6 chambres sur 2 niveaux, 4 salles de bain ou de douche, 4 wc. Idéalement situé pour les balades et randonnées en pleine nature, ferme à côté. Se retrouver quelques jours en famille ou entre amis, pour un événement ou pour le plaisir d'être ensemble!



Pièces et équipements

Chambres

Chambre(s): 5
Lit(s): 0

dont lit(s) 1 pers.: 0
dont lit(s) 2 pers.: 0

Salle de bains / Salle d'eau

WC

Cuisine

Four
Réfrigérateur

Lave vaisselle

Autres pièces

Media

Autres équipements

Chauffage / AC

Chauffage

Poêle à bois

Exterieur

Divers

Infos sur l'établissement



Communs

Habitation indépendante



Activités



Internet



Parking



Services



Extérieurs

A savoir : conditions de la location

Arrivée

Départ

*Langue(s)
parlée(s)* Français

*Annulation/
Prépaiement/
Dépot de
garantie*

*Moyens de
paiement* Chèques bancaires et postaux Chèques Vacances
Espèces

Ménage

*Draps et Linge
de maison*

*Enfants et lits
d'appoints*

*Animaux
domestiques* Les animaux sont admis.

Tarifs (au 17/05/23)

La Grange - Gîte

Tarifs en €:	Tarif 1 nuit en semaine (L, M, M, J, D)	Tarif 1 nuit en weekend (V ou S)	Tarif 2 nuits weekend (V+S)	Tarif 7 nuits semaine
--------------	--	-------------------------------------	--------------------------------	-----------------------

Aucun tarif renseigné (contactez le propriétaire)



Salon de Thé

Avant ou après balade ou randonnée, rien de tel qu'une pause à La Grange!

En terrasse ou en intérieur dans la salle panoramique, profitez de la vue en sirotant la boisson de votre choix et en dégustant l'une des bonnes pâtisseries de Nathalie !

A votre disposition: Documentations touristiques, mais aussi jeux de sociétés, baby-foot et autres jeux d'ambiance.

Des soirées à thèmes sont également organisées en saison.

Nous vous servons:

- Boissons chaudes: Thé, café, chocolat chaud ou encore soupe revigorante....
- Boissons fraîches...
- Pâtisseries telles que Gauffres, cookies, tartes ou cupcakes...
- Faisselle de la ferme
- En-cas salé: salades, tapas ou planches de charcuterie et fromages de la ferme.





Mes recommandations



La Courtille de Solutré

☎ 03 85 35 80 73

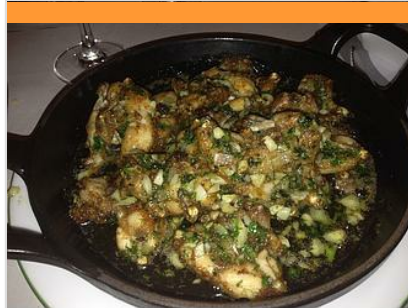
Route de la Roche

🌐 <http://www.lacourtilledesolutre.fr>

1.6 km
📍 SOLUTRE-POUILLY



Le restaurant propose une cuisine inventive autour des épices et aromates, des produits frais. Spécialités maison : pain, foie gras, saumon fumé, glaces, confitures... Nos formules sont proposées sur ardoise avec des plats qui varient en fonction des saisons et de l'inspiration de notre chef Adrien de Yparraguirre qui signe ses plats de ses origines basques. Du côté de l'hôtel, séjournez dans l'un de nos six nids douillets décorés avec style dont les noms font référence aux vignobles.



Le Dirose

☎ 03 85 35 71 49

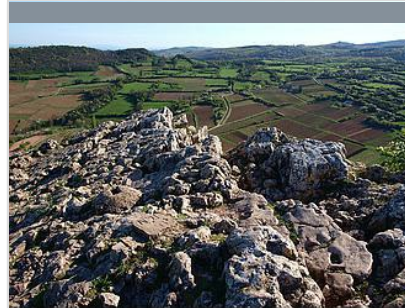
Lieu Dit Vers la Croix

🌐 <http://ledirose.wixsite.com/le-dirose>

2.5 km
📍 SERRIERES



Restauration traditionnelle dans une commune rurale propice à la randonnée. Ambiance familiale. Mardi midi : la fameuse tête de veau sauce gribiche et sauce ravigotte. Vendredi midi : choucroute en saison froide (hiver), jambon à la broche à la belle saison et poisson en toutes saisons. Grenouilles fraîches sur réservation. Traiteur et vente à emporter. Menu "Tables de Pays" et son verre de Serrières à 20 €.



Sentier de la roche de Solutré

1.8 km
📍



Le Grand Site de France Solutré Pouilly Vergisson cumule les attraits naturels et écologiques, archéologiques et viticoles. L'ascension de la Roche de Solutré que propose la balade en offre un échantillon remarquable. De chemins caillouteux en sentiers rocailleux, le circuit ouvre progressivement sur des perspectives vertigineuses sur le vignoble. Sur des zones délimitées broutent désormais les chevaux Konik Polski, enrayant ainsi la prolifération du buis trop invasif. Au sommet, la végétation rase et pelée des pelouses calcaires constitue un biotope extrêmement précieux et le panorama est à couper le souffle : entre Mont Pouilly et roche de Vergisson, s'étalent les vignobles du prestigieux Pouilly-Fuissé. Situé au point de départ de la balade, enfoui au pied de la Roche, le musée de Préhistoire rend hommage aux Solutréens, chasseurs émérites et inventeurs de l'aiguille à chas. Non loin. la Maison du Grand Site



