



CHAMBRES D'HÔTES - LA GRANGE DU BOIS - SOLUTRÉ-POUILLY - SUD BOURGOGNE



LA GRANGE DU BOIS

Chambres, Table d'hôtes et bistrot à Solutré-Pouilly - Sud
Bourgogne

<https://lagrangedubois-sudbourgogne.fr>

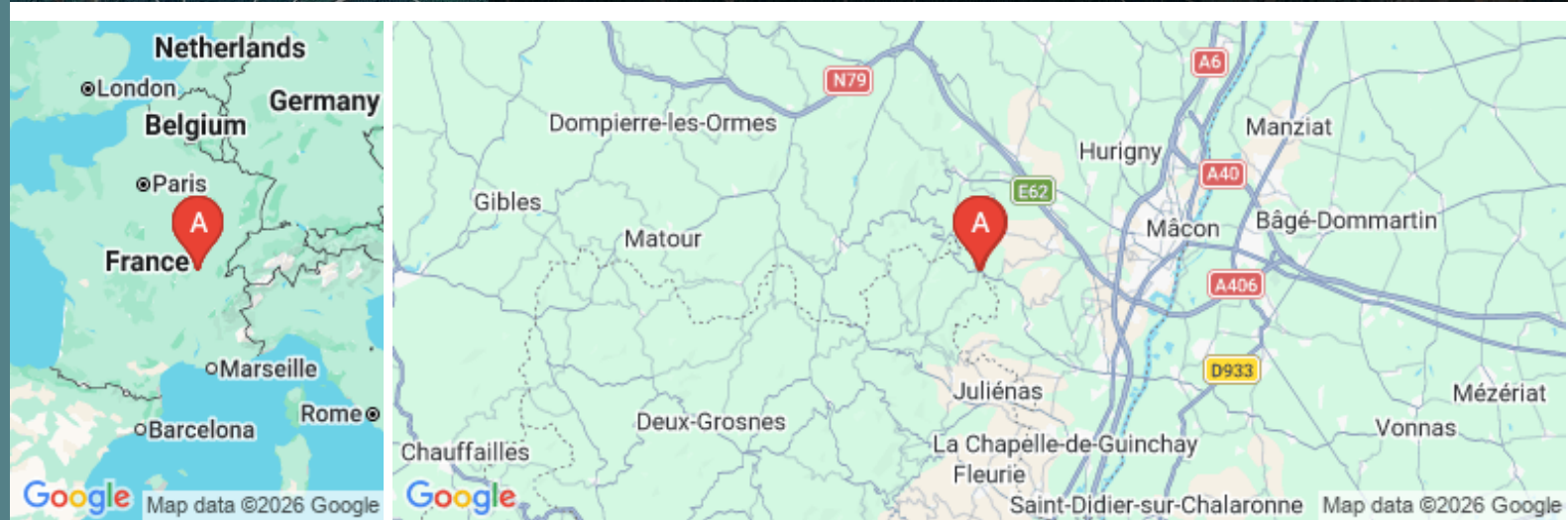
<https://lagrangedubois-gite.fr/>



Nathalie Croizat

☎ 0682828975

- A** Chambres et Table d'hôtes - La Grange du Bois - Solutré-Pouilly - Sud Bourgogne : La Grange du Bois 71960 SOLUTRE-POUILLY
- B** Privatiser La Maison : 953 route de La Grange du Bois 71960 SOLUTRE-POUILLY
- C** Ô bistrot suspendu : 953 route de La Grange du Bois 71960 SOLUTRE-POUILLY





Chambres et Table d'hôtes - La Grange du Bois - Solutré-Pouilly - Sud Bourgogne



Chambre LA COURETTE



Chambre LA ROCHETTE



Chambre LA SÂONETTE



Chambre LA PANORAMIQUE

Dans un cadre aspirant à la détente et à la tranquillité, Nathalie vous accueille dans une demeure ancienne surplombant magistralement la Roche de Solutré et la vallée de la Saône. Découvrez les nombreuses randonnées en étoile autour de la maison ; il y en a pour tous les goûts et pour tous les niveaux, du débutant au plus expérimenté. Table d'hôtes et petits déjeuners vous seront servis dans une salle avec vue panoramique sur le paysage environnant. Séjours à thème, bien-être, randonnée, dégustation. Visite de caves, ou de ferme écologique (fromage de chèvre). Salon de thé sur place. Dans un cadre surplombant magistralement la Roche de Solutré et la vallée de la Saône, votre séjour à La Grange du Bois sera un véritable bol d'oxygène.



Infos sur l'établissement



Communs

A proximité propriétaire

Mitoyen propriétaire



Activités



Restauration

Table d'hôtes

Le soir et sur réservation.

Le repas est composé de: Entrée + Plat principal + Dessert + Café, thé ou tisane

Tarif 25€ par personne, enfant < 12 ans 18€

Nous proposons également une sélection de vins locaux, en supplément, Au verre ou à la bouteille.

Une belle occasion de découvrir nos spécialités et saveurs régionales.



Réseaux

Accès Internet

Wifi gratuit



Stationnement

Parking



Services



Extérieurs

Table de ping pong



Chambre LA COURETTE



Chambre



3

personnes
(Maxi: 4 pers.)



2

chambres



35

m²

La Courette est une grande suite de 35 m² séparée en deux pièces. Elle inclut un lit simple et un convertible de 140 cm d'une part et de l'autre, un grand lit de 160 cm. La salle de bain, très spacieuse, vous permettra de profiter d'une grande baignoire. Ici, 2 couples ou une grande famille peuvent facilement être logés.

Chambres

Chambre(s): 2

Lit(s): 3

dont lit(s) 1 pers.: 1

dont lit(s) 2 pers.: 2

Un grand lit de 160 cm dans une chambre, et un lit simple et un convertible de 140 cm dans l'autre chambre.

Salle de bains / Salle d'eau

Salle de bains avec baignoire

Sèche cheveux

Salle(s) de bains (avec baignoire): 1

WC

WC: 1

WC privés

Cuisine

Autres pièces

Media

Autres équipements

Chauffage / AC

Exterieur

Divers



Chambre LA ROCHETTE



Chambre



2

personnes
(Maxi: 4 pers.)



1

chambre



0

m2

La Rochette vous séduira par le charme de la vue imprenable qu'elle offre sur la région mâconnaise. Le grand lit de 160 cm et le convertible de 2 personnes seront adaptés à un couple ou à une jeune famille.

<i>Chambres</i>	Chambre(s): 1 Lit(s): 0	dont lit(s) 1 pers.: 0 dont lit(s) 2 pers.: 2
<i>Salle de bains / Salle d'eau</i>	Un grand lit de 160 cm et un convertible de 2 personnes Salle de bains avec douche	
<i>WC</i>	Salle(s) de bains (avec baignoire): 1 WC: 1 WC privés	
<i>Cuisine</i>		
<i>Autres pièces</i>		
<i>Media</i>		
<i>Autres équipements</i>		
<i>Chauffage / AC</i>		
<i>Exterieur</i>		



Chambre LA SÂONETTE



Chambre



3

personnes



1

chambre



0

m2

La Saônnette possède une mezzanine à laquelle on accède grâce à un escalier en bois ; elle dispose en bas d'un lit en 140 pour 2 personnes ; à l'étage, vous trouverez un lit simple ainsi que la salle de bain.

Cette chambre convient parfaitement à un couple accompagné d'une troisième personne ou à 2 amis qui souhaitent avoir chacun leur espace personnel.

<i>Chambres</i>	Chambre(s): 1 Lit(s): 2	dont lit(s) 1 pers.: 1 dont lit(s) 2 pers.: 1
	la chambre dispose en bas d'un lit en 140 pour 2 personnes ; à l'étage, vous trouverez un lit simple ainsi que la salle de bain.	
<i>Salle de bains / Salle d'eau</i>	Salle(s) de bains (avec baignoire): 1	
<i>WC</i>	WC: 1 WC privés	

Cuisine

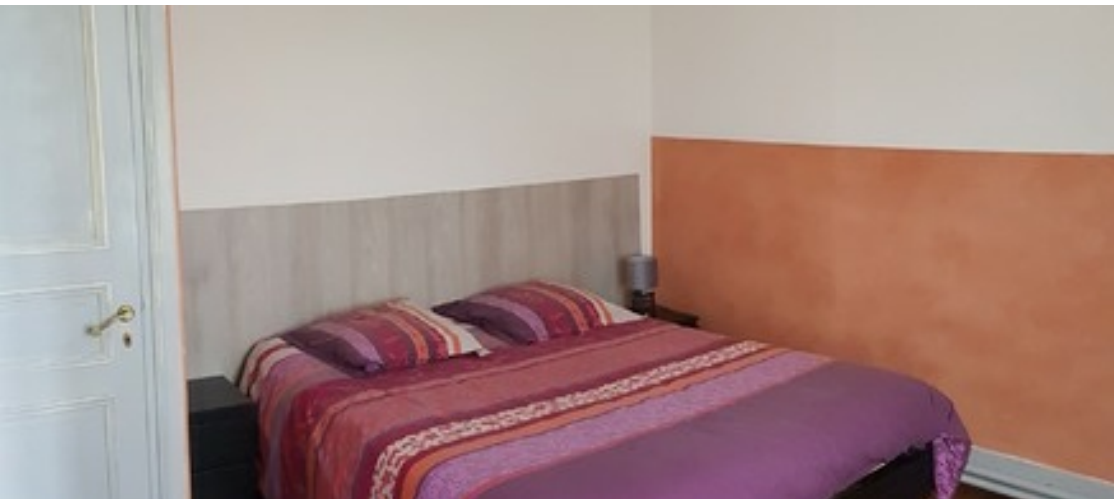
Autres pièces

Media

Autres équipements

Chauffage / AC

Exterieur



Chambre LA PANORAMIQUE



Chambre



5

personnes



2

chambres



0

m2

La chambre Familiale panoramique est composée de 2 chambres indépendantes qui peuvent être aménagées de différentes façons:

- 1 couple + 3 enfants
- 2 couples + 1 enfant
- ou 5 individuels en lit simple.

Ses 3 grandes fenêtres vous offre une vue imprenable.

La salle de bain est vaste et est équipée d'une baignoire.

<i>Chambres</i>	Chambre(s): 2 Lit(s): 5	dont lit(s) 1 pers.: 5 dont lit(s) 2 pers.: 0
	2 lits double et 1 lits simple ou 1 lit double et 3 lits simples ou 5 lits simples	
<i>Salle de bains / Salle d'eau</i>	Salle de bains avec baignoire Salle(s) de bains (avec baignoire): 1	
<i>WC</i>	WC: 1 WC privés	
<i>Cuisine</i>		
<i>Autres pièces</i>		
<i>Media</i>		
<i>Autres équipements</i>		
<i>Chauffage / AC</i>		
<i>Exterieur</i>		
<i>Divers</i>		



Privatiser La Maison



Maison



15

personnes



5

chambres



150

m²

La maison d'hôtes de la Grange du Bois est proposée en privatisation de novembre à mars. Vous serez conquis par sa grande pièce de vie idéale pour les retrouvailles entre amis (belles tomettes au sol, cuisine équipée, poêle à bois). 5 chambres sur 2 niveaux, 4 salles de bain ou de douche, 4 wc. Idéalement situé pour les balades et randonnées en pleine nature, ferme à côté. Se retrouver quelques jours en famille ou entre amis, pour un événement ou pour le plaisir d'être ensemble!



Pièces et équipements

<i>Chambres</i>	Chambre(s): 5 Lit(s): 12	dont Suite: 4 dont lit(s) 1 pers.: 5 dont lit(s) 2 pers.: 7
<i>Salle de bains / Salle d'eau</i>	Salle de bains avec baignoire Salle de bains commune Salle(s) de bains (avec baignoire): 1 Salle(s) d'eau (avec douche): 3	Salle de bains avec douche Sèche cheveux
<i>WC</i>	WC: 4 WC communs	
<i>Cuisine</i>	Cuisine Combiné congélation Four à micro ondes Réfrigérateur	Appareil à raclette Four Lave vaisselle
<i>Autres pièces</i>	Terrasse	
<i>Media</i>	Wifi	
<i>Autres équipements</i>	Matériel de repassage	
<i>Chauffage / AC</i>	Chauffage	Poêle à bois
<i>Exterieur</i>	Barbecue Jardin	Cour commune Terrain clos commun
<i>Divers</i>		

Infos sur l'établissement



Communs

A proximité propriétaire
Entrée commune
Mitoyen propriétaire

Dans maison
Jardin commun



Activités



Réseaux

Accès Internet



Stationnement

Parking



Services

Location de draps et/ou de linge

Nettoyage / ménage



Extérieurs

Table de ping pong

A savoir : conditions de la location

<i>Arrivée</i>	
<i>Départ</i>	
<i>Langue(s) parlée(s)</i>	Français
<i>Annulation/Prépaiement/Dépot de garantie</i>	
<i>Moyens de paiement</i>	Chèques bancaires et postaux Espèces Virement bancaire Chèques Vacances
<i>Ménage</i>	
<i>Draps et Linge de maison</i>	Draps et/ou linge compris
<i>Enfants et lits d'appoints</i>	Lit bébé
<i>Animaux domestiques</i>	Les animaux sont admis. 1 animal admis dans l'une des chambre.

Tarifs (au 05/04/26)

Privatiser La Maison

Pour 8 à 15 personnes, 2 nuits minimum. Tarif base 8 personnes selon saison: 300 à 600€. 25€/nuit/pers supplémentaire. Forfait ménage 95€

Tarifs en €:	Tarif 1 nuit en semaine (L, M, M, J, D)	Tarif 1 nuit en weekend (V ou S)	Tarif 2 nuits weekend (V+S)	Tarif 7 nuits semaine
du 03/04/2026 au 16/10/2026				



Ô bistrot suspendu

Avant ou après balade ou randonnée, rien de tel qu'une pause à La Grange!

En terrasse ou en intérieur dans la salle panoramique, profitez de la vue en sirotant la boisson de votre choix et en dégustant l'une des bonnes pâtisseries de Nathalie !

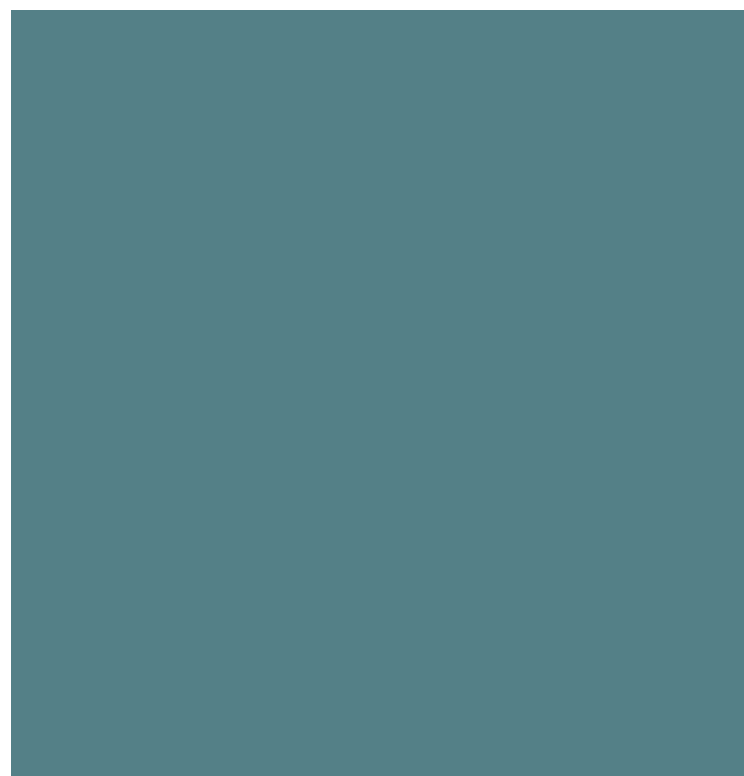
A votre disposition: Documentations touristiques, mais aussi jeux de sociétés, baby-foot et autres jeux d'ambiance.

Des soirées à thèmes sont également organisées en saison.

Nous vous servons:

- Boissons chaudes: Thé, café, chocolat chaud ou encore soupe revigorante....
- Boissons fraîches...
- Pâtisseries telles que Gauffres, cookies, tartes ou cupcakes...
- Faisselle de la ferme
- En-cas salé: salades, tapas ou planches de charcuterie et fromages de la ferme.







Salon de Thé - Ô Bistrot Suspendu

☎ 06 82 82 89 75

953 route de la Grange du Bois

🌐 <https://lagrangedubois-gite.fr/le-salon-d>

0.1 km
📍 SOLUTRE-POUILLY



En terrasse ou en intérieur dans la salle panoramique, profitez de la vue en sirotant la boisson de votre choix et en dégustant l'une des bonnes pâtisseries de Marine et Nathalie ! Boissons chaudes : thé, café, chocolat chaud ou encore soupe revigorante... Pâtisseries telles que gaufres, cookies, tartes ou cupcakes... Faisselle de la ferme ou en-cas salés : Croques-monsieurs maison, salades, tapas ou charcuteries et fromages des fermes voisines. A votre disposition : documentations touristiques, mais aussi jeux de sociétés, baby-foot et autres jeux d'ambiance. Des soirées à thèmes sont également organisées en saison.



La Courtille de Solutré

☎ 03 85 35 80 73

Route de la Roche

🌐 <http://www.lacourtilledesolutre.fr>

2.2 km
📍 SOLUTRE-POUILLY



Le restaurant propose une cuisine inventive autour des épices et aromates, des produits frais. Spécialités maison : pain, foie gras, saumon fumé, glaces, confitures... Nos formules sont proposées sur ardoise avec des plats qui varient en fonction des saisons et de l'inspiration de notre chef Adrien de Yparraguirre qui signe ses plats de ses origines basques. Du côté de l'hôtel, séjournerez dans l'un de nos six nids douillets décorés avec style dont les noms font référence aux vignobles.



Auberge des 2 Roches

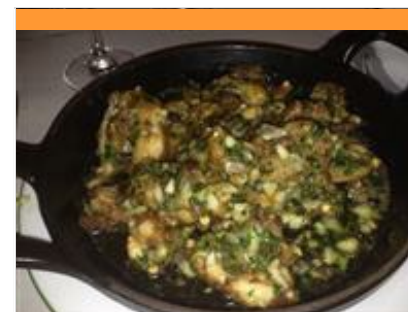
☎ 03 85 21 33 41

2 place de l'Église

2.4 km
📍 VERGISSON



Dans un cadre chaleureux et dans une ambiance conviviale, Sylvie et Bertrand MAILLARD vous accueillent au bar-restaurant l'Auberge des 2 Roches situé au sud de la Bourgogne à Vergisson entre les roches de Solutré et Vergisson, à 10 min de Mâcon et à 60 km de Lyon. Situé dans un cadre de verdure au cœur du grand site dans le vignoble mâconnais, le bar-restaurant l'Auberge des 2 Roches est un endroit idéal pour vos repas en famille ou entre amis ou pour une pause détente lors d'une journée randonnée.



Le Dirose

☎ 0385357149

31 route de Cenves

🌐 <http://ledirose.wixsite.com/le-dirose>

2.5 km
📍 SERRIERES



Restauration traditionnelle dans une commune rurale propice à la randonnée. Ambiance familiale. Mardi midi : la fameuse tête de veau sauce gribiche et sauce ravigotte. Vendredi midi : choucroute en saison froide (hiver), jambon à la broche à la belle saison et poisson en toutes saisons. Grenouilles fraîches sur réservation. Traiteur et vente à emporter. Menu "Tables de Pays" et son verre de Serrières à 20 €.



La Marmite de l'Echanson

☎ 03 85 51 73 14#06 19 57 15 48

164 Place de la Mairie

🌐 <http://www.marmite-echanson.fr>

3.5 km
📍 LEYNES



Entre Bourgogne et Beaujolais, la Marmite de l'Echanson proposera des plats du terroir, cuisinés avec des produits frais, en provenance de producteurs locaux. Une généreuse carte des vins réjouira amateurs et connaisseurs avertis. Apéro concert à partir de fin juin tous les jeudis soir à 19h15. Planches de charcuteries maison, frites, fromages.

Mes recommandations (suite)

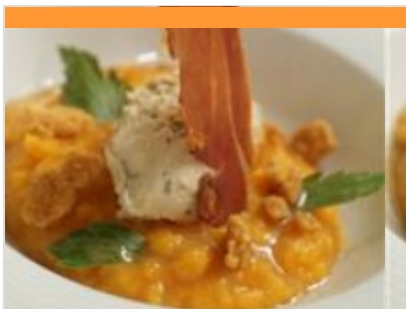
Les incontournables

Les visites guidées

LE SUD
BOURGOGNE

OFFICE DE TOURISME MÂCON SUD-BOURGOGNE

WWW.MACON-TOURISM.COM



La Patte d'Oie

☎ 03 85 35 86 50

40, Route des Allemands

🌐 <http://www.lapattedeioie.net>

5.4 km

📍 DAVAYE



Cuisine traditionnelle se renouvelant sans cesse.



Restaurant Héritage

☎ 03 85 37 77 41

5, rue d'Ausonia

🌐 <https://www.restaurantheritage.fr/>

7.9 km

📍 BERZE-LA-VILLE



Sur la route des vins du Mâconnais Beaujolais, au cœur du Val Lamartinien, maison typique du XVIIIe siècle avec une galerie mâconnaise. Nous vous accueillons dans deux salles chaleureuses en pierre de Bourgogne ou sur notre terrasse ombragée avec vue sur les monts du Mâconnais. Notre cuisine généreuse et gourmande propose des produits frais et de circuit court. Nous travaillons avec les vignerons de notre région afin de vous faire découvrir le terroir du Mâconnais.



Restaurant Le Moulin de Saint Vérand

☎ 03 85 23 90 90

42 Route de Juliénas

🌐 <http://www.moulindestaintverand.fr>

8.5 km

📍 SAINT-VERAND



Le Moulin de Saint-Vérand est installé dans un ancien moulin, bâtie en pierres apparentes entièrement rénovée. L'établissement dispose d'une salle de restaurant rustique et équipée d'une cheminée, une galerie entièrement vitrée utilisée, hiver comme été, et qui permet de se restaurer tout en profitant du cadre verdoyant du parc et de la piscine, une terrasse d'été à côté de la rivière, une salle de repos utilisée également pour les séminaires ou repas familiaux. Vente à emporter du jeudi au dimanche sur réservation. Menu végétarien sur demande. Liste des allergènes sur demande.



L'Aubépine SARL AQAM

☎ 06 50 18 28 70

67 Grande Rue de la Coupée

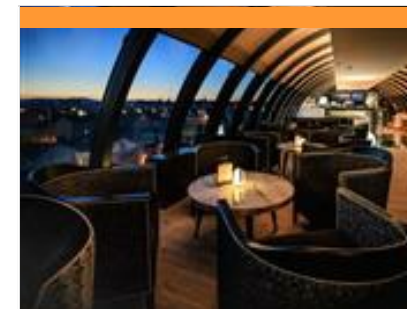
🌐 <https://laubepine-charnay.fr/>

8.9 km

📍 CHARNAY-LES-MACON



Découvrez L'Aubépine à Charnay-lès-Mâcon. Le chef Quentin Antiga y signe une cuisine 100% fait maison et résolument audacieuse, où les saveurs du terroir se mêlent aux produits d'ailleurs. Une expérience gastronomique inventive et authentique pour les amoureux de découvertes culinaires.



Skybar 360 - Hôtel & SPA Panorama 360**** Mâcon

☎ 03 85 50 20 42

4 Rue Paul Gateaud

🌐 <https://www.hotelmakon-panorama360.com>

10.3 km

📍 MACON



Tout est plus beau là-haut ! Bienvenue sur les toits de l'hôtel. Le SKYBAR 360 est ouvert tous les jours à partir de 15h. Son dôme de verre et ses trois terrasses extérieures aménagées, offrent une vue unique et panoramique sur la ville de Mâcon, la Saône et même le Mont-Blanc par temps clair. Il est le lieu idéal pour partager un moment de convivialité unique en dégustant une boisson chaude et des pâtisseries l'après-midi ou un cocktail, des tapas et des plats faits maison à partir de 17h.



Cassis Restaurant

☎ 03 85 38 24 53
74 rue Joseph Dufour

🌐 <https://www.cassisrestaurant-macon.fr/>

10.3 km
📍 MACON



Aymeric Buiron aime dire de sa cuisine, qu'il s'agit d'une cuisine « d'instinct ». Pour lui, tout est source d'inspiration : une discussion avec un vigneron, avec un producteur, une balade en famille, l'observation de la nature et des saisons qui défilent... Chez Cassis Restaurant les produits sont peu travaillés et cuits lentement, très lentement... Pas d'excès, juste ce qu'il faut pour les laisser s'épanouir. L'assaisonnement particulièrement soigné et raffiné est la signature du chef.



Le Millésime

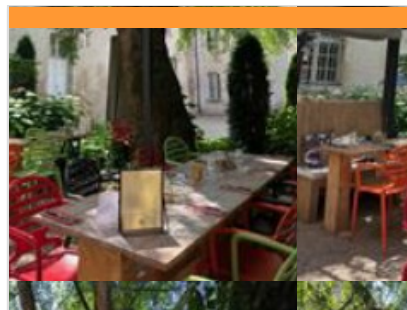
☎ 03 85 38 32 16
1 Rue Gambetta

🌐 <https://cave-millesime.fr/>

10.4 km
📍 MACON



Millésime, un bar à vin et cave à vin. Millésime proposera d'un côté une cave à vin avec un sommelier pour conseiller et de l'épicerie fine avec des produits locaux à la vente. De l'autre côté, un bar à vin avec quelque 200 références, toutes françaises et de toutes les régions, des spiritueux, des bières artisanales locales.



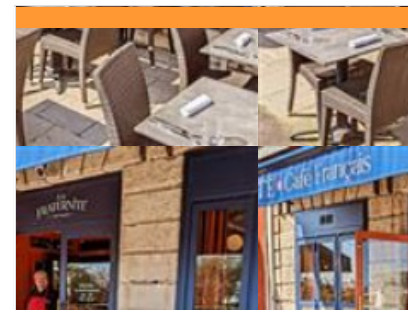
Le Resto du Palais

☎ 03 85 38 10 84
11 rue de la Préfecture

10.6 km
📍 MACON



Le Resto du Palais est idéalement situé en centre ville, il dispose d'une grande terrasse, calme et ombragée ainsi que de deux salles intérieures. Le chef propose une cuisine traditionnelle concoctée avec des produits frais. Un menu du jour pour vous régaler chaque jour et une carte qui évolue en fonction des saisons. Un choix varié pour tout type d'envie, viandes, poissons, végétarien. L'équipe du Resto du Palais vous accueille toute l'année. Le Resto du Palais est idéal pour les groupes et propose également des privatisations midi et soir sur demande.



La Fraternité – Café Français

☎ 03 85 32 89 21
154 Quai Lamartine

🌐 <https://lafraternite-cafefrançais.fr/>

10.6 km
📍 MACON



Produits frais et de saison, des vins d'artisans. Lieu historique en plein centre-ville de Mâcon, le Café Français existe depuis 1884 ! Aujourd'hui repris en juillet 2022 par deux frères qui proposent une cuisine française traditionnelle et inventive accompagnée d'une belle carte de vins. Chez nous TOUT est fait maison.



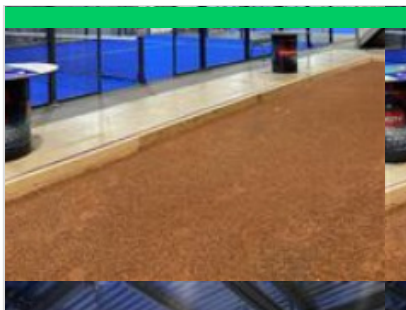
Site d'escalade - Roche de Solutré

Route du Musée
🌐 <https://ffme71.fr>

1.8 km
📍 SOLUTRE-POUILLY



Les premières escalades à la roche de Solutré remontent sans doute à plus de 30 000 ans ! Solutré est en effet mondialement connu comme terrain de chasse de l'homme paléolithique et il est assez probable que nos ancêtres aient grimpé les zones de faiblesse de la falaise lors de leurs séances de chasse. Depuis les années 50, ce sont pour des raisons bien différentes que l'on fréquente ces rochers. Non plus, la faim au ventre, pour capturer gibier et chevaux sauvages, mais pour le plaisir de gravir, avec le seul recours de ses muscles et de son agilité, les multiples voies tracées sur cette petite barre de calcaire. L'escalade est souvent assez raide même dans le facile. Du fait de la présence régulière de strates, elle n'est jamais continue. Certaines voies sont patinées mais rien de bien terrible quand on a grimpé au Saussois et sur d'autres falaises « historiques » de France et de Bourgogne. La fréquentation de Solutré souffre



The Padel to B

361 Zone Artisanale du Verdier
<https://www.thepadeltoB.com/>

5.5 km

📍 LA ROCHE-
VINEUSE



The Padel to B, un lieu pensé pour partager, s'amuser et transpirer dans la bonne humeur ! Que tu sois joueur confirmé ou débutant, on t'accueille dans une ambiance conviviale avec des terrains modernes, des équipements adaptés et un esprit 100% plaisir. Viens découvrir ce sport accessible à tous et vivre des moments uniques entre amis, en famille ou entre collègues. The Padel to B c'est aussi un espace snack-bar, pour l'apéro, le repas ou le goûter !



Les Sabots de Verres

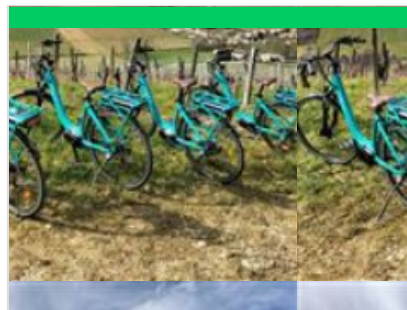
771 chemin du Roy de Croix
<https://www.les-sabots-de-verres.fr/>

6.7 km

📍 CHAINTRÉ



Œnologue de métier et férue d'équitation, Séverine a lié ses deux passions pour créer Les Sabots de Verres. Elle emmène les cavaliers, débutants comme chevronnés, à travers les vignobles du Mâconnais et du Beaujolais pour une découverte des paysages et des vins. Formules de 2 h à 2 jours à partir de Chaintré vers Jullié, Solutré et jusqu'au cru Moulin-à-Vent avec des pauses dégustations chez les vigneronnes.



Station de location de vélos - Château de la Greffière

500 Route de Verzé
<https://chateaudelagreffiere.com>

7.5 km

📍 LA ROCHE-
VINEUSE



Location et balades à vélo. Découvrez la voie verte à vélos au départ du Château de la Greffière.



Lac de Saint-Point

☎ 03 85 40 54 93
Camping du lac

<https://campingdulacbourgogne.com/ca>

8.2 km

📍 SAINT-POINT



Garantie d'un cadre tranquille, loin des bruits de moteurs et de l'agitation du littoral. Ici, pas de souci pour poser sa serviette ou planter son parasol, trouver sa place au soleil est un jeu d'enfant ! Ni moteur, ni vagues, ni courant : vous n'avez aucune excuse pour ne pas piquer une tête, quelle que soit l'heure de la journée. Que vous préfériez faire la planche ou les baignades toniques, vous vous baignez dans une eau douce et vivifiante. Le calme d'une piscine dans un cadre 100 % naturel.



Edenwall

☎ 09 72 65 68 20
39 allée Joanny Mommessin
<http://www.edenwall.fr>

9.1 km

📍 CHARNAY-LES-MACON



Les plus jeunes exploreront notre "Forêt Enchantée" réservée aux enfants jusqu'à 9 ans, avec un filet d'accrobranche, des cabanes, et un monde coloré inspiré de la forêt... De quoi profiter les weekends ou fêter ses anniversaires ;-) En famille, entre amis, partagez des moments de convivialité autour de nos jeux de société, jeux en bois, billard américain ou babyfoot. EdenShop, notre boutique, propose du matériel spécifique à l'escalade, tandis que notre bar-restaurant ravira vos papilles. Besoin d'un espace pour travailler ? Découvrez nos salles de coworking, idéales pour allier productivité et plaisir. N'oublions pas à l'étage notre espace bien-être avec François l'ostéo ou Christophe le magnétiseur, plus tous les cours de remise en forme, gym et yoga etc dans la salle d'activité.



Le Petit Train Touristique

☎ 03 85 21 07 07
Place Saint-Pierre

🌐 <https://www.macon-tourisme.com/agen>

10.4 km
📍 MACON



Embarquez à bord du petit train touristique et visitez Mâcon autrement ! ATTENTION, vérifiez les dates et horaires en ligne est plus prudent ! (Certaines dates sont consacrées au tour organisé vers la Roche de Solutré). Renseignez-vous ! La réservation en ligne est donc recommandée ! Durée : 45 minutes. Audio-guides en anglais, allemand, espagnol, italien, néerlandais. Au cours de sa balade commentée, le petit train vous emmènera à la découverte des lieux emblématiques de la ville et traversera le pont de Saint-Laurent pour vous offrir une vue imprenable sur Mâcon et sur les bords de Saône. Nouveau : sur présentation du ticket, profitez d'une entrée au Musée des Ursulines (collections permanentes 2026) ou d'une visite guidée de l'Hôtel Senecé à tarif réduit. Profitez également d'une halte pour une visite à la Cité des Climats et vins de Bourgogne récemment ouverte pour plonger dans



Location de bateaux électriques sans permis

☎ 03 85 23 12 52

1 Esplanade Lamartine
🌐 <https://www.locaconcept.fr/>

10.4 km
📍 MACON



Du petit bateau électrique sans permis très facile à manœuvrer au bateau technique en passant par une terrasse flottante : une large gamme est disponible à la location d'avril à octobre en centre-ville, pour s'évader quelques heures, une journée entière ou une soirée sur la rivière. Au départ de l'esplanade au centre-ville dans le cadre de Mâcon sur l'Ô : -bateaux électriques sans permis, faciles à manœuvrer : l'idéal pour une balade intimiste sur la Saône et découvrir la cité de Lamartine sous un nouveau jour et observer la faune et la flore en toute tranquillité -terrasse flottante électrique sans permis jusqu'à 12 personnes, pour une sortie entre amis ou en famille, et même un apéritif sur l'eau ! Un moment unique pour profiter des belles journées en Sud Bourgogne NOUVEAU : la terrasse flottante peut être louée clés en mains pour un événement d'entreprise ou privé, avec collation, décoration et ambiance musicale. -



Visite "Signature" à la Maison Jean Loron

☎ 03 85 36 82 66

1846 D906 Pontanevaux
🌐 <https://www.loron.fr/oenotourisme/>

10.6 km
📍 LA CHAPPELLE-DE-GUINCHAY



Laissez-vous guider tout au long d'un parcours qui vous conduira de notre ancien chai, qui abrite d'impressionnants pressoirs historiques du XVIIème et du XVIIIème siècle, jusque dans nos caves centenaires parmi notre collection de vieux millésimes et les fûts. Au fil de cette visite, nous vous partagerons avec passion l'histoire de la Maison Jean Loron. Visite & Dégustation de 5 vins. Durée : 1h00.



Les Trotts des Chevrières

1300 Route des Chevrières

🌐 <https://les-chevrieres.com/rando-trottine>

15.0 km
📍 SAINT-MARTIN-BELLE-ROCHE



A moins de 10 min de Mâcon, venez vivre l'expérience de la trottinette électrique tout terrain. Nous comprenons que chaque personne a des besoins et des attentes différentes. C'est pourquoi nous nous efforçons de vous offrir un service personnalisé, en fonction de vos préférences et de votre niveau de compétence. Nous voulons que vous viviez une expérience unique et mémorable avec nous. Nous disposons d'une flotte de trottinettes électriques tout-terrain de haute qualité, spécialement conçues pour affronter les terrains accidentés et offrir une performance optimale. Nos trottinettes électriques sont régulièrement entretenues et vérifiées pour garantir leur bon fonctionnement et votre sécurité. Différentes formules à votre disposition : Randos apéro, EVJG, EVJF, randosnnées sportives, touristiques, etc....



Le sentier des crêtes

☎ 03 85 35 82 81

1.2 km
📍



Au départ de la Roche de Solutré, vous atteindrez la frontière historique avec le Rhône. Ce chemin de crêtes ombragé vous permettra d'admirer les Roches de Solutré et de Vergisson qui se découpent sur le paysage de la plaine de la Saône. Vous arriverez sur la plus ancienne partie du village de Vergisson – Le Sabotier, le Repostère, Vous découvrirez le menhir du hameau des Chancerons.



Les secrets de la Roche de Solutré

☎ 03 85 35 82 81

1.3 km



« Un navire pétrifié surplombant une mer de vignes » (Alphonse de Lamartine). Décelez tous les secrets de la mythique Roche de Solutré, grâce aux bornes informatives qui jalonnent le sentier aménagé. A mi-parcours, vous découvrirez les pelouses sèches entretenues par les chevaux de race Konik Polski et quelques ânes. Au sommet, profitez d'une vue à 360° sur le paysage du Val-de-Saône et des monts du Mâconnais. En toile de fond, un magnifique panorama sur les Alpes s'offre à vous. Lors des beaux jours, vous pourrez apercevoir le Mont Blanc.



Sur le chemin des vallons de Lamartine

☎ 03 85 59 72 24

2.6 km



Ce circuit entre plaine et montagne, mâconnais et charolais, offre une belle diversité de paysages entre prés, vignes et bois, et un arrêt "vieilles pierres" au hameau des Monterrains.



Les trois roches

3.6 km



Les roches de Solutré, de Vergisson et le Mont de Pouilly sont inclinés vers l'est, suite au basculement du plateau calcaire lors du soulèvement alpin. Recouvert à l'origine de forêts, leur sommet sont aujourd'hui recouvert par un milieu spécifique appelé pelouses calcicoles, vastes étendues de prairies rases recouvrant un sol pauvre et peu profond. Ces espaces abritent une grande diversité biologique, caractérisée par la présence d'espèces rares et d'associations végétales remarquables, et reconnue au niveau européen par leur classement au réseau Natura 2000.



Des carrières de la Lie à la Solitude - Prissé

5.7 km



Nous sommes au cœur du Val Lamartinien, où s'élèvent le château de Montceau et le pavillon de la Solitude ayant appartenu à Lamartine. Le village du vieux Saint-Sorlin a été façonné par la vigne. Les carrières de la Lie, Colonge et son lavoir complètent les richesses culturelles d'un circuit également très nature.



Escapade Nature au cœur du Grand Site de France Solutré Pouilly Vergisson

6.3 km



Au départ de la Gare Mâcon Loché, cet itinéraire, au cœur du Grand Site de France Solutré Pouilly Vergisson, démarre dans le vignoble du Mâconnais pour atteindre le Bois de Fée. Là, on profite de la fraîcheur sous les pins, puis on admire le paysage ouvert sur la vallée de l'Arlois depuis la clairière avant d'entamer la descente sur le village de Leynes. Ce joli bourg, bâti en pierre rose de Bourgogne, mérite qu'on s'y attarde, qu'on prenne le temps d'une pause sur la place du village. Vivante les jours de fête avec son auberge, son terrain de pétanque bordé de platanes. Paisible le reste de l'année où seules les aiguilles du clocher nous rappellent au temps qui passe. Les ruelles, autour, réservent de belles surprises, le "Vieux Château", ancien prieuré de l'abbaye de Tournus et les œuvres de l'artiste Ted Nomad. Quelques ceps de vigne plus loin, le village de Chasselas révèle d'autres trésors. Son château du XVIIIe entouré de vignes, de belles maisons



Musée de préhistoire de Solutré

☎ 03 85 35 82 81

Chemin de la Roche

🌐 <https://rochedesolutre.com/>

1.8 km

📍 SOLUTRE-POUILLY



1

Sur le Grand Site de France Solutré Pouilly Vergisson, au pied de la Roche de Solutré, le Musée de préhistoire présente les collections issues de l'un des plus riches gisements préhistoriques d'Europe. Ce lieu de chasse, fréquenté par l'Homme depuis plus de 50 000 ans, témoigne d'occupations humaines d'une ampleur exceptionnelle. Découvert en 1866, ce haut lieu de Préhistoire participe à la structuration chronologique de cette période. Il a donné son nom à la culture solutréenne, datée du Dernier Maximum glaciaire. Les pointes d'armes et couteaux appelés feuilles de laurier constituent l'apogée des techniques de taille du silex et font aujourd'hui de ce site une référence archéologique majeure. Le Parc archéologique complète la visite du musée. Ce sentier balisé est ponctué de 8 points forts abordant la géologie, les techniques de chasse, le paysage durant la Préhistoire. la découverte et



La Roche de Solutré

☎ 03 85 35 82 81

Chemin de la Roche

🌐 <https://rochedesolutre.com/>

1.9 km

📍 SOLUTRE-POUILLY



2

Située au cœur du Grand Site de France Solutré Pouilly Vergisson, la Roche de Solutré est un spectaculaire escarpement calcaire qui s'élève au milieu des vignobles du Mâconnais et culmine à 493 mètres d'altitude. Avec la Roche de Vergisson et le Mont Pouilly, elle fait partie du réseau des Grands Sites de France. Sur place, découvrez le Musée de préhistoire de Solutré qui rassemble les collections d'un site préhistorique situé au pied de la Roche de Solutré, occupé depuis au moins 50 000 ans. La Maison du Grand Site quant à elle vous ouvre ses portes pour une information, une visite ou une pause-café. Depuis le parking de la Roche, l'ascension de la Roche de Solutré s'effectue à pied. Sans difficulté majeure, le parcours de 4 kilomètres présente un dénivelé d'environ 100 mètres. Au fil de votre promenade, vous découvrirez une série de tables de lecture qui vous invitent à explorer les multiples facettes de ce site historique.



Maison du Grand Site

☎ 03 85 35 82 81

Chemin de la Roche

🌐 <https://rochedesolutre.com/le-grand-site>

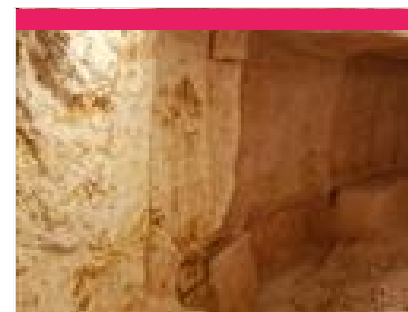
1.9 km

📍 SOLUTRE-POUILLY



3

Au cœur du Grand Site de France Solutré Pouilly Vergisson, la Maison du Grand Site vous ouvre ses portes pour une information, une visite ou une pause-café ! Située au pied de la Roche de Solutré et à deux pas du Musée de préhistoire de Solutré, elle vous propose : – un centre d'interprétation offrant les clés de lecture et de compréhension de l'exceptionnel paysage qui l'entoure ; – un relais d'information touristique pour enrichir votre visite ; – le Café de la Roche, qui vous accueille pour une pause chaleureuse ou rafraîchissante. Bien plus qu'une simple tasse de café, c'est le cadre enchanteur qui séduit. Laissez-vous tenter par une halte gourmande au cœur du Grand Site de France Solutré Pouilly Vergisson. Vous y trouverez également une salle hors sac, une terrasse ombragée et des toilettes. Entrée gratuite, accessible depuis les parkings situés au pied de la Roche de Solutré par un chemin



Carrières de la Lie

☎ 06 88 38 00 92

Route des Pérelles

🌐 <https://lescarrieresdelalie.sitew.fr/>

7.0 km

📍 LA ROCHE-VINEUSE



4

La visite des carrières de la Lie retrace 2000 ans d'histoire d'extraction de la pierre, de sarcophages mérovingiens et gallo-romains. Reconstitution d'une tuilerie et d'un four gallo-romain. Le sentier botanique nous permet de découvrir divers milieux : pelouses calcaires, forêt, mare. Groupe restreint de moins de 10 personnes, port du masque obligatoire pour la fin de la visite en milieu fermé.



Musée de la Vigne et du Vin

☎ 03 85 37 79 11#06 80 12 33 73

Château de la Greffière 500 Route de Verzé

🌐 <https://www.chateaudelagreffiere.com>

7.5 km
📍 LA ROCHE-VINEUSE



5

Notre musée de la Vigne et du Vin est le fruit de notre passion pour la vie de campagne du début XXe Siècle. Vous pourrez découvrir plus de 2000 outils de nos métiers manuels d'autrefois, du menuisier au forgeron en passant par le tonnelier sans oublier, bien sûr, le vigneron. A la suite de la visite du musée, nous vous guiderons dans le chai de vinification pour vous expliquer le travail d'Aujourd'hui. Aussi appelés « Partie Moderne » les cuves en inox et autres matériels permettent de mieux comprendre et vivre le travail du vigneron : faire de la vigne une bouteille. Pour terminer ce moment, nous proposons une dégustation de nos vins au cœur de notre cave voûtée datant de 1790. Nous avons aussi mis à votre disposition un "chemin de découverte au cœur du vignoble" afin de vous faire découvrir le lien entre nos terroirs et nos vins. Des explications ainsi qu'une vue imprenable vous attendent.



Château de Saint-Point - Lamartine

☎ 06 73 01 94 59

316 route du château de Lamartine

🌐 <https://chateaudelamartine.fr>

8.6 km

📍 SAINT-POINT



Saint-Point, château des XIIe et XIVe siècles, classé Monument Historique et Maison des Illustres, devient à partir de 1820 la demeure familiale du poète et homme politique Alphonse de Lamartine. Considéré comme le père du Romantisme en littérature, il est également l'un des fondateurs de la IIe République et contribue à l'abolition de l'esclavage, de la peine de mort politique ainsi qu'à l'instauration du suffrage universel. Il reçoit le château de Saint-Point en avance d'hoirie, lors de son mariage avec une aristocrate anglaise, Mary-Ann Birch, et entreprend de le restaurer dans le style gothique anglo-saxon, découvert lors d'un voyage en Angleterre. Lamartine fait notamment construire une galerie quadrilobée, un porche gothique et aménage des jardins à l'anglaise. La visite du château de Saint-Point comprend la chambre et le cabinet de travail d'Alphonse de Lamartine, meublés tels qu'ils l'étaient à l'époque.



Carnacus

23 rue de la Chapelle

🌐 <https://carnacus.jimdosite.com/>

9.1 km

📍 CHARNAY-LES-MACON



Avec notre microbrasserie, notre ambition est de créer un lieu de vie dans lequel le potentiel créatif et convivial de la bière sera mis en avant. Vous aurez notamment la possibilité de : - Venir acheter vos bouteilles à emporter ou acheter de la bière en vrac, - Consommer directement sur le lieu de production, - Produire vous-même votre bière lors d'ateliers de brassage. Nos bières se démarquent par leur finesse, leurs palettes aromatiques intenses et leur style américain grâce à la mise en valeur des houblons utilisés. Nous disposons à ce jour de 3 références de bière : - Blanche, 4,8% : de style américain qui amène une fraîcheur herbacée, et une pointe d'acidité et d'agrumes en fin de bouche. - Blonde, 4,5% : une american pale ale légère et sèche en fin de bouche. Une bière blonde houblonnée avec des notes florales présentes au nez et en bouche. - IPA, 6,5% : une IPA travaillée avec une extraction à froid qui permet



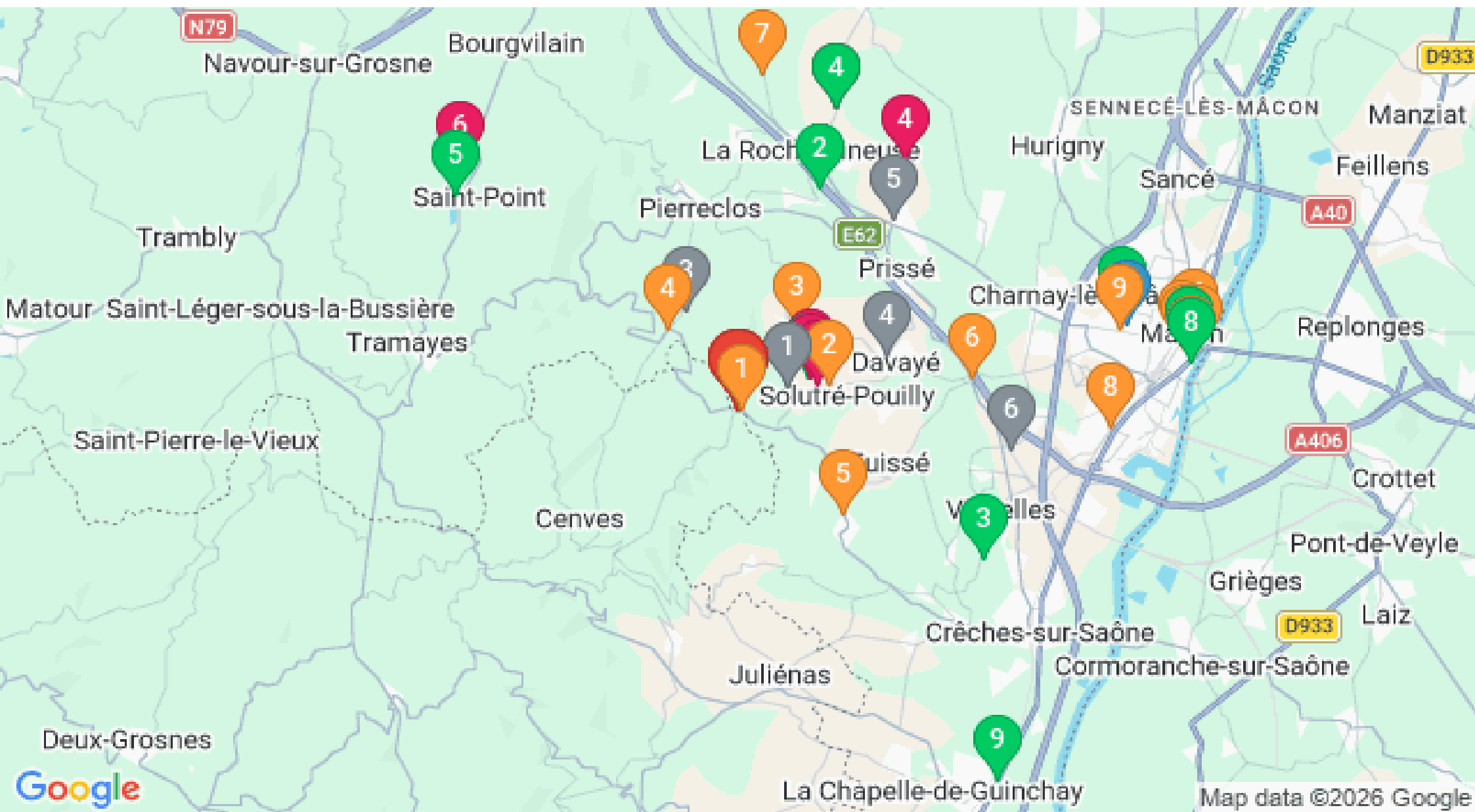
Mes recommandations (suite)

Les incontournables

Les visites guidées



OFFICE DE TOURISME MÂCON SUD-BOURGOGNE
WWW.MACON-TOURISM.COM



: Restaurants : Activités et Loisirs : Nature : Culturel : Dégustations